

## BASE REMSA 120 SK

Profilo in alluminio per incasso in cartongesso. Copertura finitura opale. Fissaggio con viti e successiva finitura a gesso. Alimentatori da predisporre in alloggiamenti dedicati

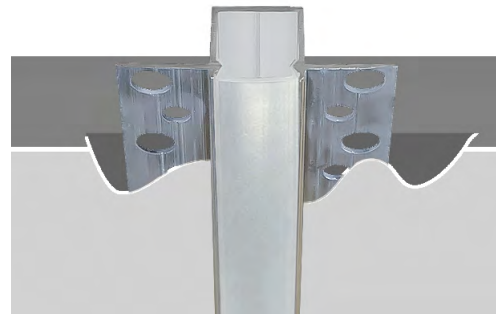
Aluminum profile for plasterboard recess mounting. Opal finish cover. Fixing with screws and subsequent plaster finishing. Power supplies to be set up in dedicated housings.

Link

Valori fotometrici.pdf  
Photometric values.pdf



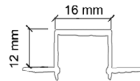
Fotometrie  
Photometries



### DIMENSIONI / SIZE

Profilo\* 12.5mm x 16 mm (12mm spessore incasso)  
Spazio per incasso: 16mm  
Lunghezza personalizzabile fino a 2.5m

Profile\*\* width 12.5mm x 16mm (12mm recessed thickness)  
Space for recessed: 16mm  
Length customizable up to 2.5m



\*Profilo è venduto in pezzi da 2.5m con copertura a perdere inclusa

\*\*Profile is supplied in 2.5m pieces with disposable cover included

### FINITURA / FINISHING

Alluminio anodizzato  
Anodized aluminum

### GRADO DI PROTEZIONE / LEVEL OF PROTECTION

IP 40  
IP65 (con trattamento resinatura da applicare sul profilo in alluminio)  
IP 40  
IP65 (with resin layer to be applied on the aluminium profile)

### LUNGHEZZA CAVO / LEVEL OF PROTECTION

Se cablato, apparecchio fornito di standard con cavo 0.30m uscita di testa attraverso tappo preforato

Standard head wiring with cable 0.30m through pre-drilled stopper

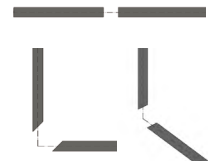
### INSTALLAZIONE / INSTALLATION

Applicabile a cartongesso.

- 1 - Montaggio in file continue
- 2 - Linee con angoli 90°
- 3 - Linee con angoli diversi da 90° (salvo limiti strutturali)
- 4 - Linee soffitto/parete

Applicable to plasterboard

- 1 - Assembly continuous rows.
- 2 - Lines with 90° angles.
- 3 - Lines with angles other than 90 (except structural limitations)
- 4 - Lines ceiling/wall

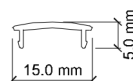


### COPERTURE / COVER

#### COP FLAT

Copertura piatta in policarbonato opalina  
Dimensioni: 15x5mm  
Lunghezza personalizzabile max 6m

Flat polycarbonate cover  
15x5mm. Customizable up to 6m



### LAVORAZIONI SPECIALI PER PRODOTTI IN IP / SPECIAL PROCESSES FOR IP PRODUCTS

#### 1 - TRATTAMENTO NANOTECONOLOGIA

#### 1 - NANOTECHNOLOGY PROCESSING FOR STRIPLED

Processo per montaggio prodotti in zone umide (bagni, cantine..)

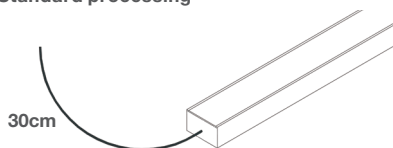
Per linee più lunghe di 3m, questa lavorazione può essere effettuata sia per la finitura con Soluzione 1 o 2 (vedi voce cablaggi)

Process for mounting products in wetlands (bathrooms, cellars..)

For lines longer than 3m, this processing can be done either for the Solution 1 or 2 (see wiring)

## CABLAGGI / WIRINGS

### Lavorazione standard Standard processing



**A** - uscita cavo testa con 30cm cavo (standard)  
(a richiesta fornibile con lunghezze cavo personalizzabili)  
**A** - head wiring with cable 30cm (standard)  
(available on request with customizable cable lengths)

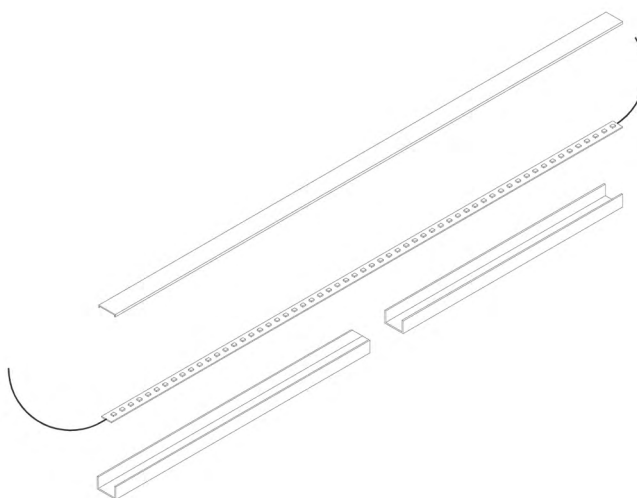
### LINEE PIU' LUNGHE DI 3M / LINES LONGER THAN 3M

#### SOLUZIONE 1 SOLUTION 1

Per la creazione di linee più lunghe di 3m (lunghezza massima dei profili) verranno forniti in cantiere un numero di profili necessari a raggiungere la lunghezza ordinata, unica copertura (lunghezza massima 20m), e una strip cablata ad 1 (fino a 5 metri) o ad entrambe le estremità (da 5 a 10m) + gli accessori e le clip di fissaggio.  
In questa soluzione la strip dovrà essere incollata in cantiere, dopo aver fissato le basi

For creating lines longer than 3m (maximum length of the bars) will be supplied at the worksite a number of profiles needed to reach the length ordered, one covering part (maximum length 20m), and a wired strip at 1 (up to 5 meters) or at both ends (from 5 to 10m) + fixing accessories and clips.

In this solution the strip shall be glued at the worksite, after having fastened the bases



## CERTIFICAZIONI / CERTIFICATIONS

- Soddisfa EN60598-1 e relative note
- CE - conforme EN 60598-1
- Norma CEI 34-156 Classe di isolamento: III
- Norma CEI 64-8 e relativi varianti: prodotto può essere installato su superfici infiammabili
- Conforme alla direttive RAEE - D.lgs 49/2014

Satisfies EN60598-1 and related notes  
CE - compliance to EN 60598-1  
CEI 34-156 Insulation class: III  
CEI 64-8 and variants: product can be installed on flammable surfaces  
Compliance to the directive RAEE - D.lgs 49/2014

## CODICI / CODES

Codice / Code

Finitura / Finishing

BASE REMSA 120 SK

Copertura / Cover

COP FLAT OPAL