

BASE REMSA P

Base di fissaggio e dissipazione in alluminio anodizzato naturale per strip led, per applicazioni a plafone, a sospensione o a parete

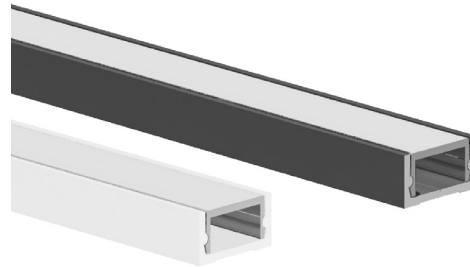
Fixing and dissipation base in natural anodized aluminum for strip led, for surface-mounted, suspended or wall-mounted applications

[Link](#)

[Valori fotometrici.pdf](#)
Photometric values.pdf

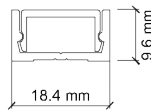


Fotometrie
Photometries



DIMENSIONI / SIZE

Profilo 18.4mm x 9.6 mm
Lunghezza personalizzabile fino a 3m
Profile width 18.4mm x 9.6mm
Length customizable up to 3m



LUNGHEZZA CAVO / LEVEL OF PROTECTION

Se cablato, apparecchio fornito di standard con cavo 0.30m uscita di testa attraverso tappo preforato
Standard head wiring with cable 0.30m through pre-drilled stopper

FINITURA / FINISHING

Color argento anodizzato (G) verniciatura bianco RAL 9016 (B)
Noir 100 Sable (N)
White Ral 9016 (B) / Anodised silver (G) / Noir 100 Sable (N)

GRADO DI PROTEZIONE / LEVEL OF PROTECTION

IP 40
IP65 (con trattamento resinatura da applicare sul profilo in alluminio)
IP 40
IP65 (with resin layer to be applied on the aluminium profile)

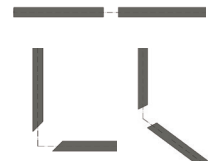
INSTALLAZIONE / INSTALLATION

Fissaggio tramite clip

- 1 - Montaggio in file continue
- 2 - Linee con angoli 90°
- 3 - Linee con angoli diversi da 90° (salvo limiti strutturali)
- 4 - Linee soffitto/parete

Fixing with clip

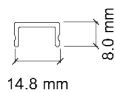
- 1 - Assembly continuous rows.
- 2 - Lines with 90° angles.
- 3 - Lines with angles other than 90 (except structural limitations)
- 4 - Lines ceiling/wall



COPERTURA / COVER

COP FLAT TWIN

Copertura piatta in policarbonato trasparente o opalina
Dimensioni: 14,8x8 mm lunghezza personalizzabile max 6m
Flat polycarbonate cover 14,8x8 mm.
Customizable up to 6m



TAPPI / CAPS

END CAP P

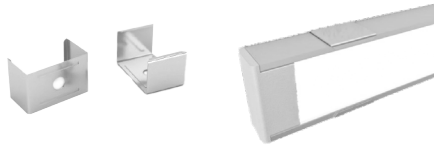
Tappo di chiusura in plastica.
Stessa finitura della lampada
Platic stopper.
Same finish as the lamp



FISSAGGIO / FIXING

CLIPREMSAP

Clip in acciaio inox. Stessa finitura del profilo
Stainless steel clip. Same finish as the profile



LAVORAZIONI SPECIALI PER PRODOTTI IN IP / SPECIAL PROCESSES FOR IP PRODUCTS

1 - TRATTAMENTO NANOTECNOLOGIA

1 - NANOTECHNOLOGY PROCESSING FOR STRIPLED

Processo per montaggio prodotti in zone umide (bagni, cantine..)

Per linee più lunghe di 3m, questa lavorazione può essere effettuata sia per la finitura con Soluzione 1 o 2 (vedi voce cablaggi)

Process for mounting products in wetlands (bathrooms, cellars..)

For lines longer than 3m, this processing can be done either for the Solution 1 or 2 (see wiring)

2 - TRATTAMENTO RESINATURA

2 - PRIMMING OF RESIN LAYER ON STRIPLED

Processo per rendere strip IP65, per montaggio in esterni

Per linee più lunghe di 3m, questa lavorazione può essere effettuata solo per la finitura con Soluzione 2 (vedi voce cablaggi)

A richiesta è possibile un'ulteriore lavorazione che prevede il riempimento del profilo con adeguati strati opalini/trasparenti di resina per avere una lampada finita completamente stagna (non è possibile poi effettuare modifiche parziali sulla stessa) lunghezza massima 3m

Process for make IP65 strip, for outdoor mounting

For lines longer than 3m, this processing can be done for the Solution 2 (see wiring)

On demand, further processing is possible, which involves filling the profile with specific opal/transparent layers of resin to have a completely watertight finished lamp (it is not possible to make partial changes on the same) maximum length 3m

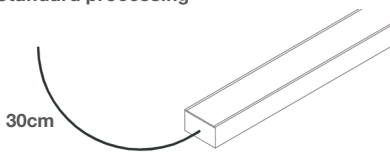
ATTENZIONE: Il trattamento porta ad viraggio della temperatura colore **superiori di 300°K** rispetto a quello dichiarato della strip led ed una **diminuzione del 10%** del flusso luminoso

Contattare il nostro ufficio tecnico per maggiori informazioni

ATTENTION: Processing lead to a change in the colour of 300°K greater than the stated color of the strip led and 10% decrease in luminous flux
Contact our technical department for more information

CABLAGGI / WIRINGS

Lavorazione standard Standard processing



A - uscita cavo testa con 30cm cavo (standard)
(a richiesta fornibile con lunghezze cavo personalizzabili)

A - head wiring with cable 30cm (standard)
(available on request with customizable cable lengths)

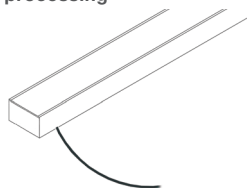
Lavorazione speciale Special processing



D - coppia di jack a presa rapida
(uscita cavo può essere tipo A, B, C)

D - pair of quick jacks
(cable output can be type A, B, C)

Lavorazione speciale Special processing



C - uscita cavo retro con 30cm cavo
(a richiesta fornibile con lunghezze cavo personalizzabili)

C - wiring from behind with cable 30cm
(available on request with customizable cable lengths)

ATTENZIONE: con il trattamento di resinatura per installazioni in zone esterne scoperte o a rischio infiltrazioni, è consigliabile utilizzare l'uscita cavo di testa, o, dotare l'uscita cavo dal retro di elemento di tenuta all'acqua. Contattare il nostro ufficio tecnico per approfondimenti

WARNING: Resin layer for installations in uncovered outdoor areas or at risk of infiltration, it is advisable to use head wiring, or, equip wiring from behind of the element of water tightness. Contact our technical office for further information

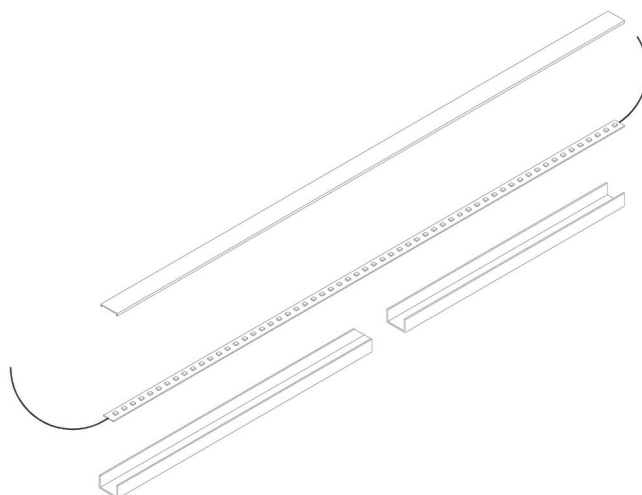
SOLUZIONE 1 SOLUTION 1

Per la creazione di linee più lunghe di 3m (lunghezza massima dei profili) verranno forniti in cantiere un numero di profili necessari a raggiungere la lunghezza ordinata, unica copertura (lunghezza massima 20m), e una strip cablata ad 1 (fino a 5 metri) o ad entrambe le estremità (da 5 a 10m) + gli accessori e le clip di fissaggio.

In questa soluzione la strip dovrà essere incollata in cantiere, dopo aver fissato le basi

For creating lines longer than 3m (maximum length of the bars) will be supplied at the worksite a number of profiles needed to reach the length ordered, one covering part (maximum length 20m), and a wired strip at 1 (up to 5 meters) or at both ends (from 5 to 10m) + fixing accessories and clips.

In this solution the strip shall be glued at the worksite, after having fastened the bases



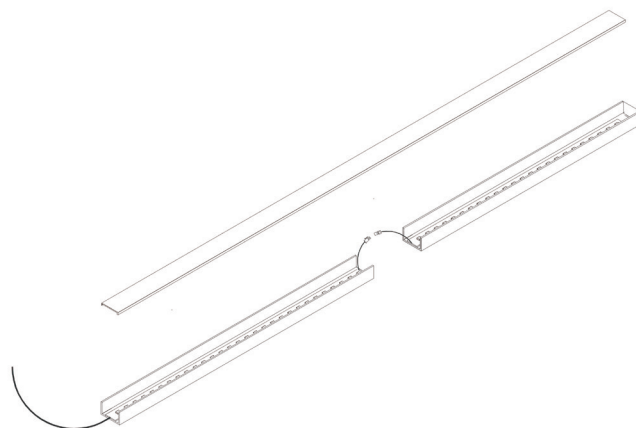
uscita cavo può essere tipo A, B, C
cable output can be type A, B, C

SOLUZIONE 2 SOLUTION 2

Per la creazione di linee più lunghe di 3m (lunghezza massima delle barre) verranno fornite in cantiere 2 o più barre, necessarie al raggiungimento della lunghezza ordinata, già cablate in azienda, con copertura unica (lunghezza massima 20m) o divisa come le barre fornite.

Ogni barra può essere fornita con jack a presa rapida o singolo cavo da 30cm (standard) e complete di tappi.

For creation of lines longer than 3m (maximum length of the bars according to catalogue) will be supplied at the worksite 2 or more bars, needed to reach the ordered length, already wired at the firm, with single cover (maximum length 20m) or split as the supplied bars. Each bar can be supplied with a quick-release jack or a single 30cm cable (standard) with end caps.



CERTIFICAZIONI / CERTIFICATIONS

- Soddisfa EN60598-1 e relative note
- CE - conforme EN 60598-1
- Norma CEI 34-156 Classe di isolamento: III
- Norma CEI 64-8 e relativi varianti: prodotto può essere installato su superfici infiammabili
- Conforme alla direttive RAEE - D.lgs 49/2014
- IEC/EN 62471:2010 Rischio fotobiologico: RG 0

Satisfies EN60598-1 and related notes
CE - compliance to EN 60598-1
CEI 34-156 Insulation class: III
CEI 64-8 and variants: product can be installed on flammable surfaces
Compliance to the directive RAEE - D.lgs 49/2014
IEC/EN 62471:2010 Photobiological risk: RG 0

CODICI / CODES

Codice / Code	Finitura / Finishing
BASE REMSA P	B
BASE REMSA P	G
BASE REMSA P	N
Copertura / Cover	
COP FLAT TWIN	TRASP
COP FLAT TWIN	OPAL
Tappi / Stoppers	
END CAP P	B
END CAP P	G
END CAP P	N

Clip	
CLIP REMSA P	B
CLIP REMSA P	G
CLIP REMSA P	N