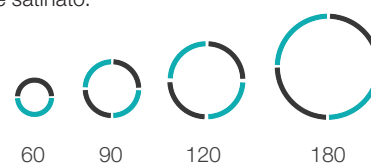


# Hula Hoop

FibreTec®



Apparecchio di illuminazione per installazione a sospensione in ambienti interni, con emissione diretta ed indiretta  
Struttura in alluminio estruso curvato con verniciatura in colore bianco, nero di serie.  
Schermo diffusore in policarbonato estruso con finitura opalina.  
Kit di sospensione con dispositivi di regolazione rapida e funi in acciaio di lunghezza 2m  
Cavo di alimentazione in PVC trasparente di lunghezza 2,2m  
Rosone di alimentazione con staffa di fissaggio a soffitto con verniciatura in colore bianco, nero o ottone satinato.



## HULA HOOP MONOEMISSIONE

**codice: HH 1**

Profilo in alluminio con copertura in Pmma

### DIMENSIONI / SIZE

25,4x25,4 mm

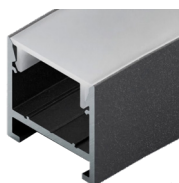
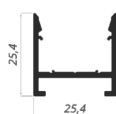
Diametri disponibili:

HH1 60 - Ø600mm

HH1 90 - Ø918mm

HH1 120 - Ø1270mm

HH1 180 - Ø1746mm



### FINITURA

Verniciatura bianco RAL 9016 (B); Noir 100 Sable (N)  
A richiesta altre verniciature gamma Ral

### LUNGHEZZA CAVO

Apparecchio fornito di serie con 2 metri di cavo

### GRADO DI PROTEZIONE

IP 40

### INSTALLAZIONE

Fissaggio a sospensione

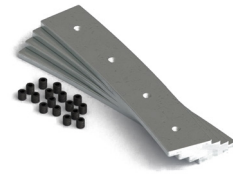
## Kit Sospensioni

Cavo acciaio 2 mt (completo di rosone, vite, tassello e piastrina)



## Giunti

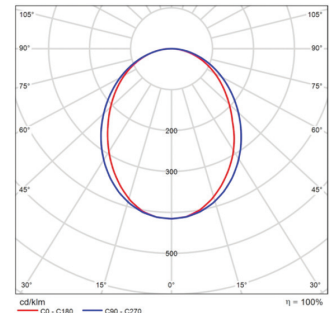
Giunto con grani per lampada



## DATI ILLUMINOTECNICI ED ELETTRICI

### Parametri illuminotecnici elettrici ed ottici, secondo norma CEI EN 62722-2-1

Sorgenti led	Led source	Strip Remsa
Indice di resa cromatica Ra	Color Rendering coefficient Ra	>90
Deviazione cromatica Step MacAdam	Color deviation Step MacAdam	2
Apertura fascio (up/down)	Beam (up/down)	110°
Temperatura di colore CCT	Color temperature CCT	2700/3000/4000 K
Flusso effettivo (3000K) modello power	Actual flux (3000K) power model	
HH1PW 60		3770 lm
Potenza*	Power**	47 W
HH1PW 90		5650lm
Potenza*	Power**	70 W
HH1PW 120		7520 lm
Potenza*	Power**	95 W
HH1PW 180		11200 lm
Potenza*	Power**	140 W
Efficienza luminosa lm/W	Luminous efficiency lm/W	80 lm/W
Voltaggio	Voltage	24V DC
Temp.Tc@Ta 25°C	Temp.Tc@Ta 25°C	85°C
Temperatura standard ambiente esercizio:	Operating temperature	-20° +45°
Lifetime	Lifetime	L80 35.000h (Ta 25°C)



\*Alimentatori remoti compresi

\*\*Remote power supplies included)

## HULA HOOP BIEMISSIONE

**codice: HH 2**

Profilo in alluminio con copertura in Pmma

### DIMENSIONI / SIZE

30x50 mm

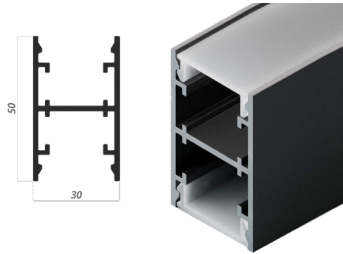
Diametri disponibili:

HH2 60 - Ø600mm

HH2 90 - Ø918mm

HH2 120 - Ø1270mm

HH2 180 - Ø1746mm



### FINITURA

Verniciatura bianco RAL 9016 (B); Noir 100 Sable (N)  
A richiesta altre verniciature gamma Ral

### LUNGHEZZA CAVO

Apparecchio fornito di serie con 2 metri di cavo

### GRADO DI PROTEZIONE

IP 40

### INSTALLAZIONE

Fissaggio a sospensione

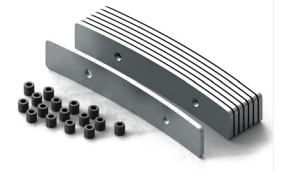
### Kit Sospensioni

Cavo acciaio 2 mt (completo di rosone, vite, tassello e piastrina)



### Giunti

Giunto con grani per lampada

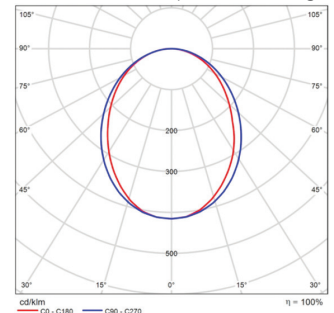


## DATI ILLUMINOTECNICI ED ELETTRICI

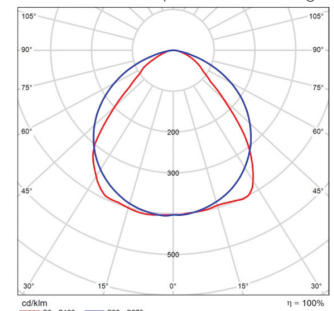
### Parametri illuminotecnici elettrici ed ottici, secondo norma CEI EN 62722-2-1

Sorgenti led	Led source	Strip Remsa
Indice di resa cromatica Ra	Color Rendering coefficient Ra	>90
Deviazione cromatica Step MacAdam	Color deviation Step MacAdam	2
Apertura fascio (up/down)	Beam (up/down)	110°
Temperatura di colore CCT	Color temperature CCT	2700/3000/4000 K
Flusso effettivo (3000K) up/down	Actual flux (3000K) up/down	
HH2 60		4480 lm
Potenza*	Power**	70 W
HH2 90		6760 lm
Potenza*	Power**	105 W
HH2 120		9000 lm
Potenza*	Power**	140 W
HH2 180		13200 lm
Potenza*	Power**	210 W
Efficienza luminosa lm/W	Luminous efficiency lm/W	64 lm/W
Voltaggio	Voltage	24V DC
Temp.Tc@Ta 25°C	Temp.Tc@Ta 25°C	85°C
Temperatura standard ambiente esercizio:	Operating temperature	-20° +45°
Lifetime	Lifetime	L80 35.000h (Ta 25°C)

CDL polare - luce diretta  
CDL polare - direct light



CDL polare - luce indiretta  
CDL polare - indirect light



\*Alimentatori remoti compresi

\*\*Remote power supplies included)

## SCATOLA PER ALIMENTATORI

### BOX HH

Rosone per driver, verniciato bianco o nero con staffa smontabile completa di viti

Dimensioni Ø254x40 mm c.a



## CERTIFICAZIONI / CERTIFICATIONS

- Soddisfa EN60598-1 e relative note
- CE - conforme EN 60598-1
- Norma CEI 34-156 Classe di isolamento: III
- Norma CEI 64-8 e relativi varianti: prodotto può essere installato su superfici infiammabili
- Conforme alla direttive RAEE - D.lgs 49/2014
- IEC/EN 62471:2010 Rischio fotobiologico: RG 0

Satisfies EN60598-1 and related notes  
CE - compliance to EN 60598-1  
CEI 34-156 Insulation class: III  
EI 64-8 and variants: product can be installed on flammable surfaces  
Compliance to the directive RAEE - D.lgs 49/2014  
IEC/EN 62471:2010 Photobiological risk: RG 0